

RS DigiTac Light

**Программное обеспечение
для цифрового тахографа**



Руководство по установке и регистрации

Спасибо, что вы выбрали продукты RoadSoft. Теперь уже более 10.000 компаний используют наши продукты. Благодаря отзывам наших клиентов мы можем постоянно совершенствовать наши предложения и поэтому все наши продукты так просты в использовании.

Пожалуйста, сообщите нам о ваших впечатлениях от работы с нашими продуктами, чтобы мы могли продолжать улучшать их дальше и стремиться таким образом к совершенству!

Благодаря высокому уровню удовлетворенности наших покупателей и их рекомендациям, мы расширили базу клиентов среди грузоперевозчиков и их коллег. Мы очень ценим рекомендации операторов грузоперевозок и их коллег о нас, мы надеемся, что вы тоже порекомендуете нас, как только вы начнёте работать с нашим продуктом.

Введение

RS DigiTac Light – это программное обеспечение для загрузки и анализа данных цифрового тахографа. С помощью RS DigiTac Light вы сможете просматривать данные о работе водителя и транспортного средства, анализировать их и создавать отчёты. Вы также сможете сохранять данные в разных форматах и выводить их на печать. В то же время ваша информация хранится в оригинальном формате, в соответствии с Европейским законодательством.

RS DigiTac Light совместима с Windows 2000, XP, Vista и Windows 7.

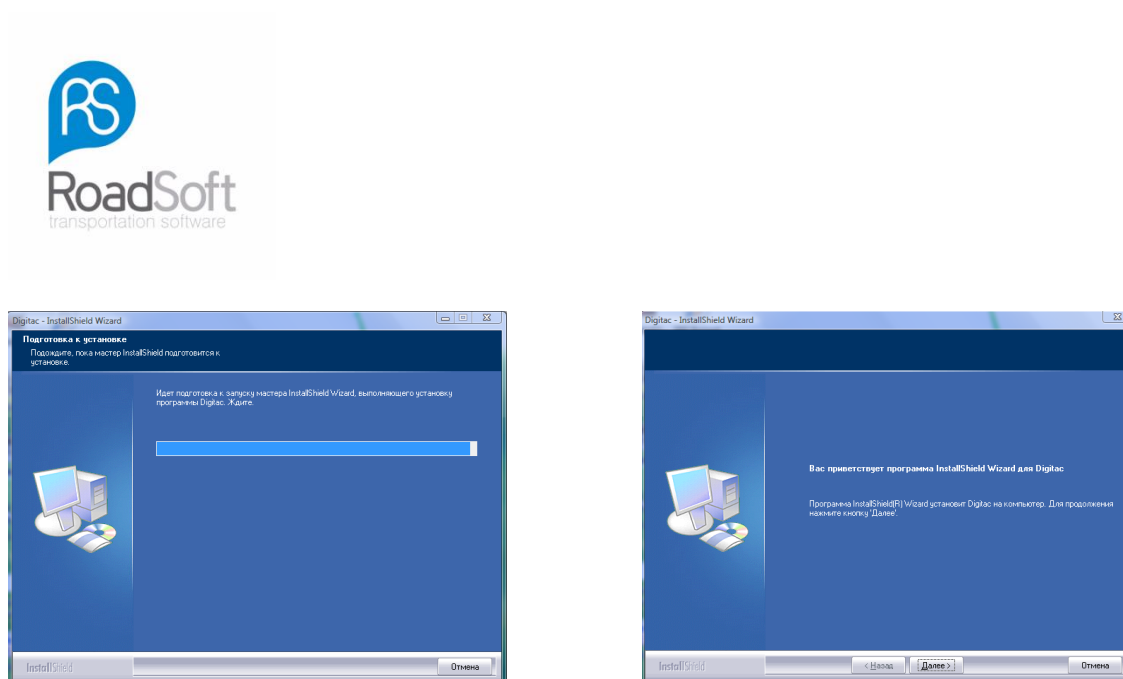
ВНИМАНИЕ

Это руководство пользователя покажет вам шаг за шагом, как правильно установить и зарегистрировать программное обеспечение. Пожалуйста, потратьте время на прочтение инструкции: это поможет вам избежать ошибок. Как только вы прочтаете инструкцию, вы поймёте, как просто наше программное обеспечение в использовании.

Установка программного обеспечения RS DigiTac Light

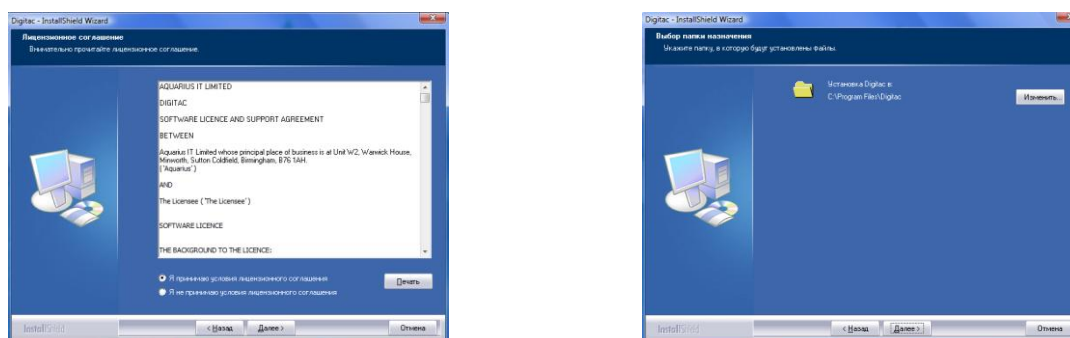
Вставьте диск в ваш компьютер → “Мой компьютер” → выберите “Digitac” → нажмите на “setup.exe”.

Вы увидите следующие окна:



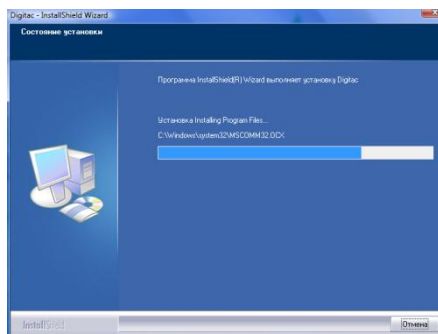
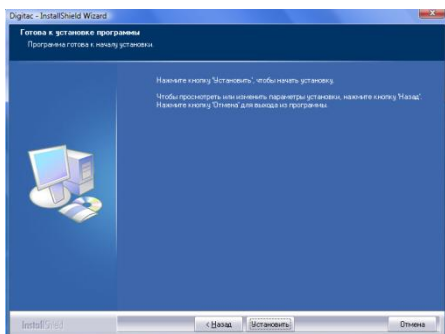
Нажмите «Далее».

После того, как вы ознакомитесь с условиями лицензионного соглашения, вы можете продолжить. Для того чтобы это сделать, выберите опцию «Я согласен с условиями лицензионного соглашения» и нажмите «Далее».

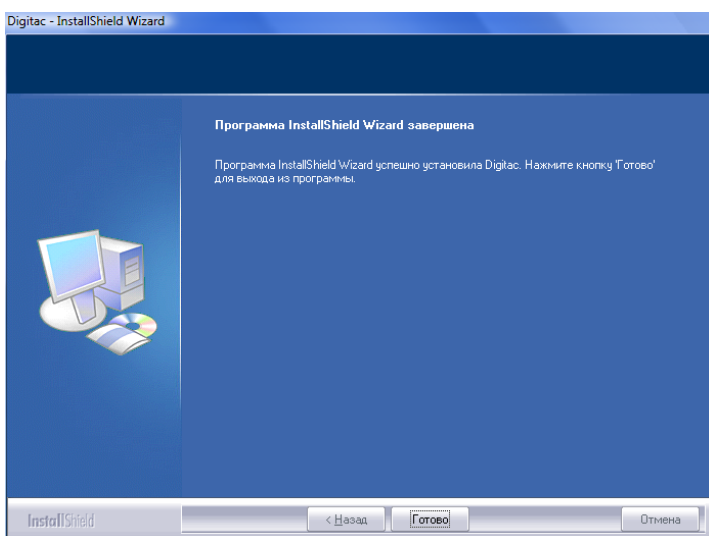


Выберите папку для установки программы, предложенную по умолчанию или внесите изменения, нажав на «Изменить...»

Нажмите «Установить». Начнется процесс установки:

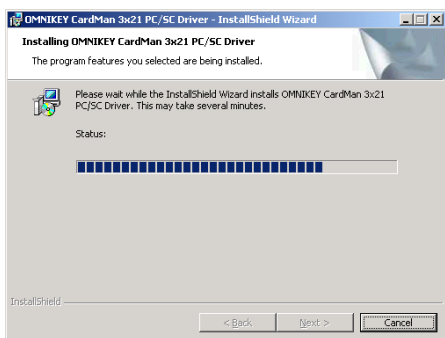
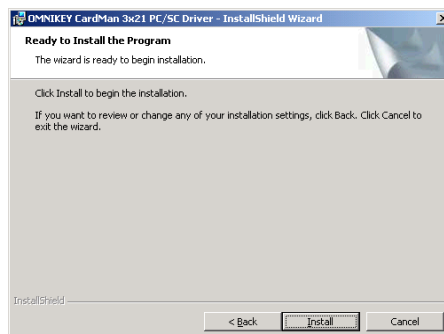
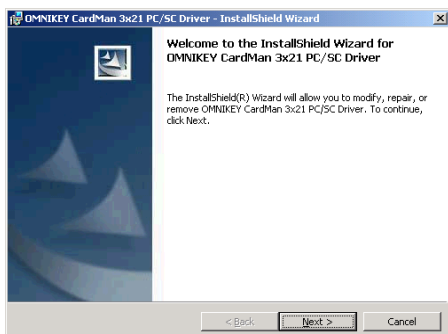


Процесс установки успешно завершен:

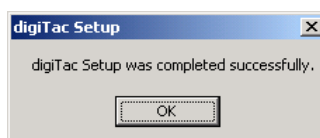
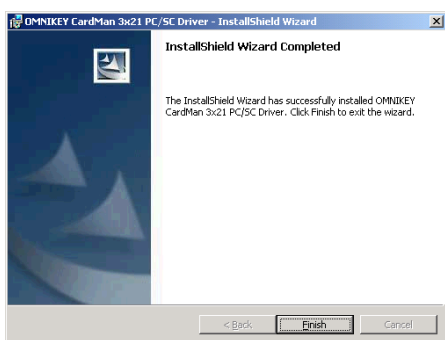


Если Вы так же желаете установить RS Card Reader, подключите его к компьютеру.

Нажмите «Далее» (Next) , затем «Установить» (Install).



Подождите, пока система завершит установку, и вы увидите окно, показанное ниже. Нажмите на «Готово» (Finish).

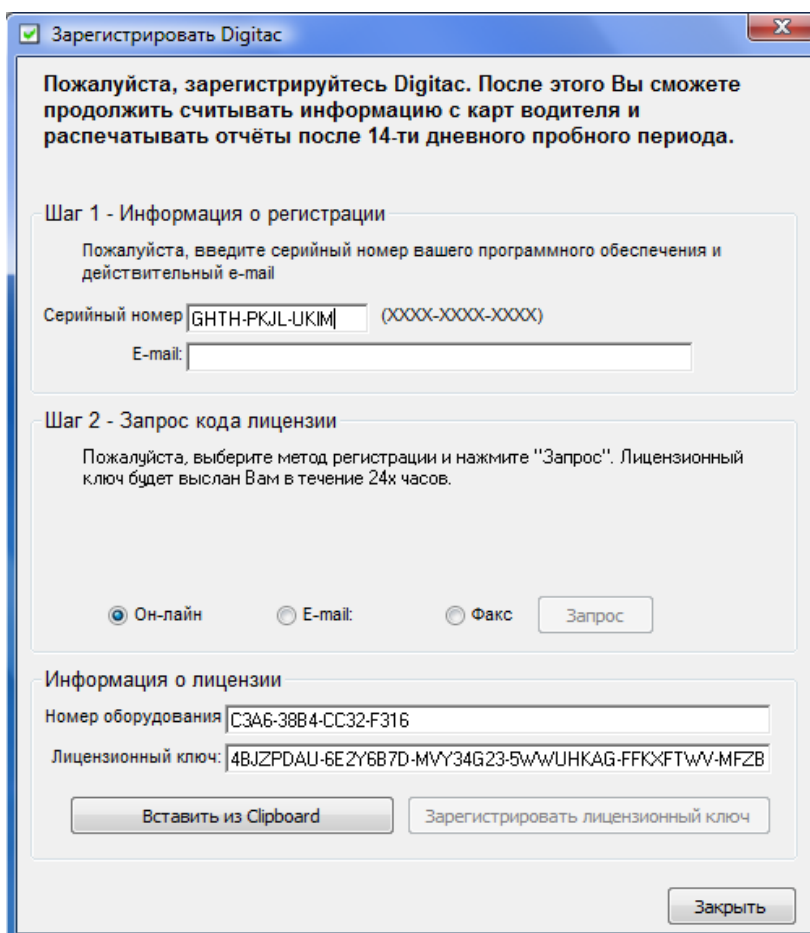


Установка успешно завершена!

Регистрация программного обеспечения RS DigiTac Light

Для того, чтобы закончить регистрацию программного обеспечения RS DigiTac Light, вам необходимо заполнить определённые поля в таком же окне, как показано ниже. Вам нужно будет заполнить «Серийный номер» и Ваш «E-mail» как показано ниже. После этого вы сможете выбрать метод запроса ключа лицензии. «Серийный номер» Вы найдёте в коробке от диска с RS DigiTac Light.

Как только вы введёте один из предложенных вариантов запроса кода лицензии, кнопка «Запрос» становится активной, нажмите её.



Зарегистрировать DigiTac

Пожалуйста, зарегистрируйтесь DigiTac. После этого Вы сможете продолжить считывать информацию с карт водителя и распечатывать отчёты после 14-ти дневного пробного периода.

Шаг 1 - Информация о регистрации

Пожалуйста, введите серийный номер вашего программного обеспечения и действительный e-mail

Серийный номер: (XXXX-XXXX-XXXX)

E-mail:

Шаг 2 - Запрос кода лицензии

Пожалуйста, выберите метод регистрации и нажмите "Запрос". Лицензионный ключ будет выслан Вам в течение 24х часов.

Он-лайн E-mail Факс

Информация о лицензии

Номер оборудования:

Лицензионный ключ:

Он-лайн

Для того, чтобы вы смогли выбрать «Он-лайн» регистрацию, единственное, что вам необходимо сделать, - это подключиться к интернету. После этого программа автоматически присвоит лицензионный ключ к вашей программе в течение 24 часов в рабочие дни (с понедельника по пятницу). Вы не получите подтверждения о регистрации.

E-mail

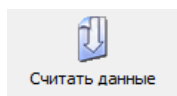
При нажатии на «E-mail», RS DigiTac Light автоматически создаст e-mail, который будет отправлен в нашу службу поддержки для активации вашей лицензии. После этого вы получите код, который надо будет скопировать в последнюю строку и подтвердить. RoadSoft автоматически создаст для вас лицензионный ключ в течении 24 часа (с понедельника по пятницу).

В случае возникновения каких-либо проблем, наша служба поддержки всегда к вашим услугам. Тем не менее, мы просим вас внимательно прочитать инструкцию. Это не займёт много времени и поможет вам полностью разобраться в работе нашего программного обеспечения!

Как загрузить цифровые файлы в RS DigiTac Light

Файлы карты водителя

Если устройство чтения карт (карт-ридер) подключено к компьютеру, иконка «Считать данные» будет активирована на экране, как показано ниже:



Вставьте карту водителя в карт-ридер, чипом вниз (фотографией на карточке на обратной стороне, чипом к Вам). Нажмите на «Считать данные», и данные начнут считываться с карты. Признаком начала чтения информации будет мигающая лампочка на карт-ридере, кроме того, прогресс загрузки будет показан на экране.

Данные с карты должны быть считаны в течение примерно 15 секунд.

Если иконка «Считать данные» не появилась, то это может быть результатом двух причин:

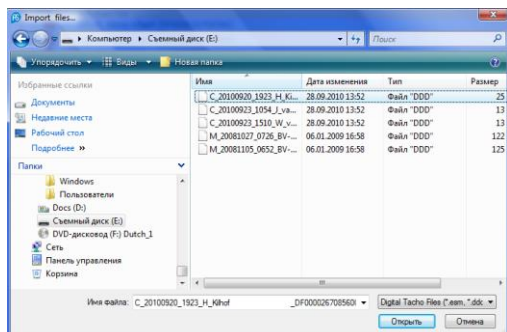
- Ваше устройство чтения карты не подключено к компьютеру,
- Устройство чтения карты установлено некорректно.

Если устройство подключено к компьютеру, но лампочки на нём не загорелись, то, скорее всего, драйверы программного обеспечения не были установлены корректно.

Файлы контрольного устройства

Файлы контрольного устройства будут автоматически импортированы в RS DigiTac Light, если средство загрузки данных с контрольного устройства уже подключено к компьютеру. Статус загрузки импортированных файлов может быть просмотрен в закладке «Статус транспортного средства» (на странице «Статус»). Для того чтобы импортировать файлы вручную, перейдите по меню в «Файл» → «Импорт» → «Цифровые файлы».

Потом просмотрите файлы, выберите те, которые хотите импортировать и нажмите «Открыть»:



Подробную Инструкцию по использованию RS DigiTac Light вы сможете скачать, перейдя по ссылке: <http://rs-roadsoft.ru/index.php/support/instruktsii>.

Спасибо за то, что вы выбрали продукты RoadSoft!